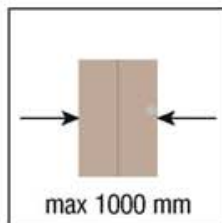
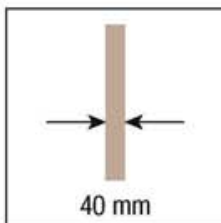
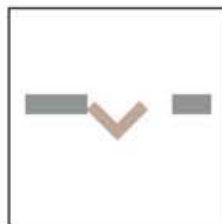


# SYSTEM 0260/50

Sistema per porte in legno a libro, con battentatura  
 Sistema para puerta en madera a libro, con solapa  
 Système pour portes bois pliantes en livre, avec recouvrement



## KIT Art. 0260 1 DXSX

Binario alluminio forato 1 m Guía en aluminio perforada 1 m Rail en aluminium perforé 1 m	
Freno d'arresto Freno tope Frein de blocage	1 pcs
Meccanismo d'apertura Mecanismo de apertura Mécanisme d'ouverture	1 pcs
Cerniera sup./inf. nera Bisagra sup./inf. negra Charnière sup./inf. noir	2 pcs
Alloggiamento staffa sup. Alojamiento soporte superior Logement de l'étrier sup.	1 pcs
Alloggiamento meccanismo d'apertura Alojamiento mecanismo de apertura Logement du mécanisme d'ouverture	1 pcs
Tappo di battuta Tapon de battente Cache pour battue	1 pcs
(1x bianco - blanco - blanc) (1x nero - negro - noir) (1x marrone - marrón - brun)	

## KIT Art. 0260 1N DXSX

Binario alluminio forato anod. nero 1 m Guía en aluminio perf. anod. negro 1 m Rail en aluminium perforé anodisé noir 1 m	
Freno d'arresto Freno tope Frein de blocage	1 pcs
Meccanismo d'apertura Mecanismo de apertura Mécanisme d'ouverture	1 pcs
Cerniera sup./inf. nera Bisagra sup./inf. negra Charnière sup./inf. noir	2 pcs
Alloggiamento staffa sup. Alojamiento soporte superior Logement de l'étrier sup.	1 pcs
Alloggiamento meccanismo d'apertura Alojamiento mecanismo de apertura Logement du mécanisme d'ouverture	1 pcs
Tappo di battuta Tapon de battente Cache pour battue	1 pcs
(1x bianco - blanco - blanc) (1x nero - negro - noir) (1x marrone - marrón - brun)	

## KIT Art. 0260 1.1 DX

Binario alluminio forato 1 m Guía en aluminio perforada 1 m Rail en aluminium perforé 1 m	
Freno d'arresto Freno tope Frein de blocage	1 pcs
Meccanismo d'apertura Mecanismo de apertura Mécanisme d'ouverture	1 pcs
Cerniera sup./inf. nichel Bisagra sup./inf. niquel Charnière sup./inf. nickel	10 pcs
Alloggiamento staffa sup. Alojamiento soporte superior Logement de l'étrier sup.	1 pcs
Alloggiamento meccanismo d'apertura Alojamiento mecanismo de apertura Logement du mécanisme d'ouverture	1 pcs
Tappo di battuta Tapon de battente Cache pour battue	1 pcs
(1x bianco - blanco - blanc) (1x nero - negro - noir) (1x marrone - marrón - brun)	

## \*Ricambi - \*Repuestos - \*Ricambi

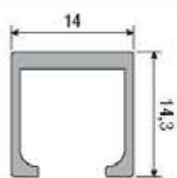
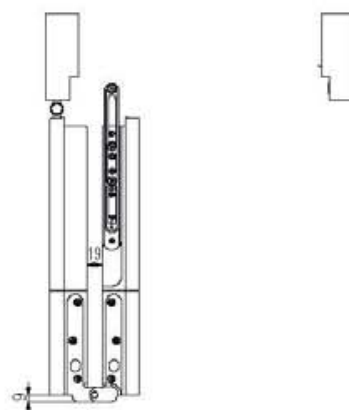
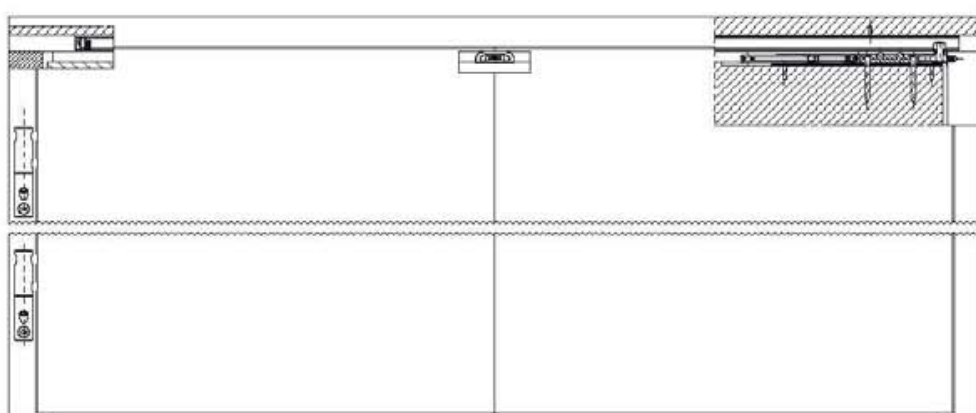
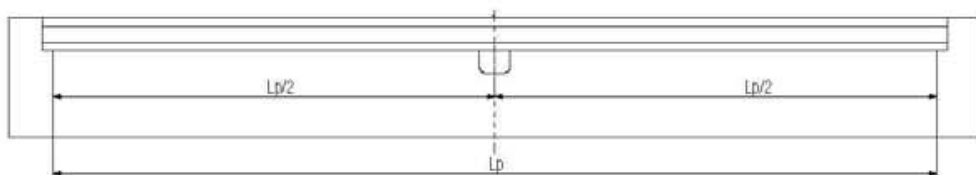
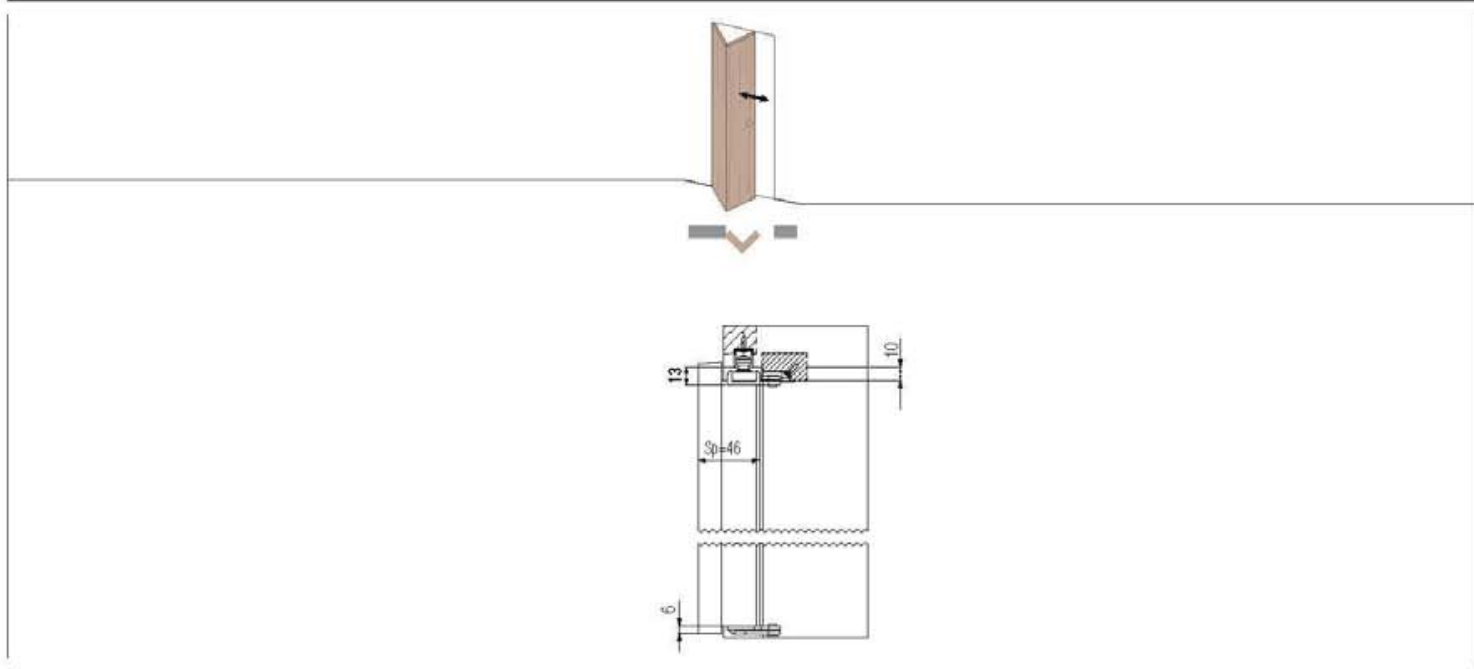
Art. 0260 56 Freno d'arresto Freno tope Frein de blocage		1 pcs
Art. 0260 55 Meccanismo d'apertura Mecanismo de apertura Mécanisme d'ouverture		1 pcs
Art. 0260 53 DXSX Cerniera sup./inf. nichel Bisagra sup./inf. niquel Charnière sup./inf. nickel		10 pcs
Art. 0260 53 N DXSX Cerniera sup./inf. nera Bisagra sup./inf. negra Charnière sup./inf. noir		2 pcs
Art. 0260 51 BI (bianco - blanco - blanc) Art. 0260 51 NR (nero - negro - noir) Alloggiamento staffa sup. Alojamiento soporte superior Logement de l'étrier sup.		1 pcs
Art. 0260 52 Alloggiamento meccanismo d'apertura Alojamiento mecanismo de apertura Logement du mécanisme d'ouverture		1 pcs
Art. 0260 57 Tappo di battuta Tapon de battente Cache pour battue		1 pcs
(2x bianco - blanco - blanc) (2x nero - negro - noir) (2x marrone - marrón - brun)		

## Accessori compatibili Accesorios compatibles Accessoires compatibles

Art. 0260 3	m 2	Forato Perforada Perforé
Art. 0260 4	m 3	
Art. 0260 5	m 4	
Art. 0260 6	m 2	Forato/anod. Perforada /anod. Perforé/anodisé
Art. 0260 7	m 3	
Art. 0260 8	m 4	
Art. 0260 7N	m 3	Forato/anod. nero Perf. /anod. negro Perforé/anodisé noir
Art. 0260 1N	m 1	
Binario in alluminio forato Guía en aluminio perforada Rail en aluminium perforé		

\*Gli articoli presenti nella tabella "Ricambi" sono ordinabili **solo** nelle quantità indicate.  
 \*Los artículos presentes en la tabla "Repuestos" se pueden pedir **sólo** en las cantidades indicadas.  
 \*Les accessoires présents dans le tableau "pièces de rechanges" sont vendus **seulement** dans les quantités indiquées.

**Soluzioni realizzabili**  
**Soluciones realizables**  
**Solutions réalisables**



Lp = Larghezza pannello  
 Sp = Spessore pannello

Lp = Anchura panel  
 Sp = Espesor panel

Lp = Largeur vantail  
 Sp = Epaisseur vantail