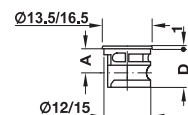
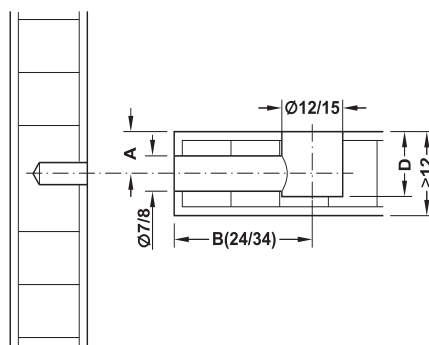
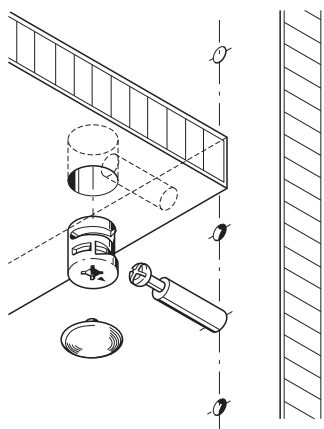
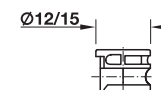


Giunti Häfele Minifix



con bordo di copertura



senza bordo di copertura

- > Esecuzione: pressofusione di zinco
- > Per diametro foro: 12 oppure 15 mm
- > Foro perno: diametro 5, 7 o 8 mm, a seconda del perno di giunzione scelto
- > Msura di foratura B: distanza dal centro del giunto Minifix fino al bordo anteriore pannello (24 oppure 34 mm), a seconda del perno di giunzione selezionato
- > Per tutti i perni del Sistema Minifix

→ Minifix 12 senza bordo di copertura



Per spessore legno mm	Profondità foro D mm	Misura A mm	Innesto	Confezione pezzi	Grezzo	Nichelato
da 12	9,5 ^{+0,2}	6	Taglio a croce PZ2 oppure taglio a lama	100 oppure 1000	262.17.020	262.17.620

→ Tappi di copertura, per Minifix 12 senza bordo di copertura



Esecuzione	Confezione pezzi	Marrone	Bianco
plastica	500 oppure 5000	262.24.109	262.24.709

→ Minifix 12 con bordo di copertura



Per spessore legno mm	Profondità foro D mm	Misura A mm	Innesto	Confezione pezzi	Grezzo	Nichelato
da 12	9,5 ^{+0,2}	6	Taglio a croce PZ2 oppure taglio a lama	100,1000 oppure 160000	262.18.020	262.18.620

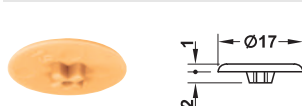
→ Minifix 15 senza bordo di copertura



Per spessore legno mm	Profondità foro D mm	Misura A mm	Innesto	Confezione pezzi	Grezzo	Nichelato
da 12	9,5 ^{+0,2}	6	Taglio a croce PZ2 oppure taglio a lama	100 oppure 1000	262.26.070	262.26.570
da 13	11,0 ^{+0,2}	6,5		100 oppure 2000	262.26.031	262.26.531

→ Tappi di copertura, per Minifix 15 senza bordo di copertura, per spessore legno di 12 e 13 mm

- > Applicazione: per giunto Minifix 15 senza bordo di copertura



Avviso

I colori indicati hanno una tonalità simile al RAL che si avvicinano il più possibile al colore standard. Per motivi legati alla produzione non è possibile escludere scostamenti minimi nella tonalità.

Esecuzione	Confezione pezzi	Marrone, RAL 8007	Grigio chiaro, RAL 7035	Color pino	Nero, RAL 9005	Bianco, RAL 9010
plastica	500 oppure 5000	262.24.162	262.24.564	262.24.064	262.24.368	262.24.760



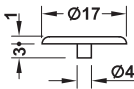
→ Minifix 15 senza bordo di copertura, spessore legno da 15 mm



Per spessore legno mm	Profondità foro D mm	Misura A mm	Innesto	Confezione pezzi	Grezzo	Nichelato	Nero
da 15	12,0 ^{+0,5}	7,5	Taglio a croce PZ2, taglio a lama o esagono interno SW4	100, 2000 oppure 160000	262.26.032	262.26.532	262.26.352
da 16	12,5 ^{+0,5}	8			262.26.033	262.26.533	262.26.353
da 18	13,5 ^{+0,5}	9			262.26.034	262.26.534	262.26.354
da 19	14,0 ^{+0,5}	9,5			262.26.035	262.26.535	262.26.355
da 23	16,5 ^{+0,5}	11,5		100 oppure 1000	262.26.036	262.26.536	262.26.356
da 26	18,0 ^{+0,5}	13			262.26.037	262.26.537	–
da 29	19,5 ^{+0,5}	14,5			262.26.038	262.26.538	262.26.358

→ Tappi di copertura, per Minifix 15 senza bordo di copertura, spessore legno da 15 mm

> Applicazione per giunto Minifix 15 senza bordo di copertura



Avviso

I colori indicati hanno una tonalità simile al RAL che si avvicinano il più possibile al colore standard. Per motivi legati alla produzione non è possibile escludere scostamenti minimi nella tonalità.

Esecuzione	Marrone, RAL 8007	Grigio scuro, RAL 7037	Color Pino	Nero, RAL 9005	Bianco, RAL 9010	Grigio chiaro, RAL 7035
plastica	262.24.153	262.24.550	262.24.055	262.24.359	262.24.751	262.24.555

Confezione: 500 oppure 5000 pezzi

4

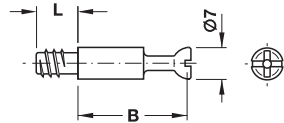
Perno di giunzione Häfele Minifix S100

- > Esecuzione: acciaio
- > Innesto: taglio a croce PZ2 e taglio a lama
- > Foro perno: 8 mm



Giunzioni

→ Per diametro foratura 5 mm, con filetto speciale



Lunghezza filetto L mm	Distanza B mm	Grezzo	Zincato
8	24	262.27.020	262.27.920
	34	262.28.020	262.28.920
11	24	262.27.029	262.27.921
	34	262.28.026	262.28.928
15	24	262.27.234	262.27.832
	34	262.28.231	262.28.839

Confezione: 100 oppure 1000 pezzi

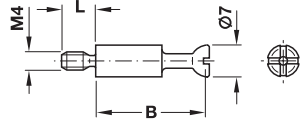
Pagina informativa

► FM 4.6

Attrezzature Minifix

► FM 4.15

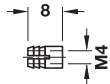
→ Con filetto M4



Lunghezza filetto L mm	Distanza B mm	Zincato
7,5	24	262.27.930
	34	262.28.937

Confezione: 100 oppure 1000 pezzi

Bussole ad espansione e da incollare M4



Bussola ad espansione

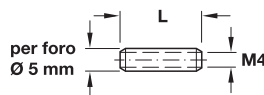


Bussola da incollare

Per diametro foro mm	Esecuzione	Lunghezza L mm	Codice
bussole ad espansione M4			
5	Ottone	8	051.45.004
bussole da incollare M4			
8	poliammide	10	039.33.042
10	poliammide	10	039.33.239
		13	039.33.033

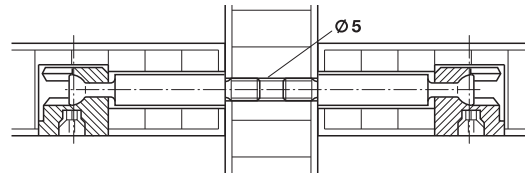
Confezione: 100 oppure 1000 pezzi

Boccola filettata



> Applicazione: per montaggio doppio

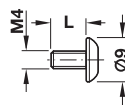
Montaggio



Per diametro foro mm	Lunghezza L mm	Zincato
5	15	267.00.911
	18	267.00.912
	22	267.00.913

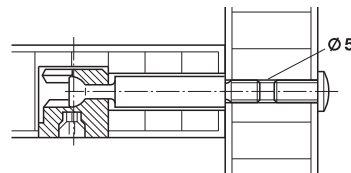
Confezione: 100 oppure 1000 pezzi

Vite terminale



> Applicazione: unito ad una boccola è utilizzabile come perno terminale

Montaggio



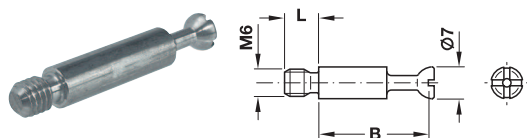
Lunghezza L mm	Nichelato
8	020.92.711
10	020.92.720

Confezione: 100 oppure 1000 pezzi

Pagina informativa ► FM 4.6

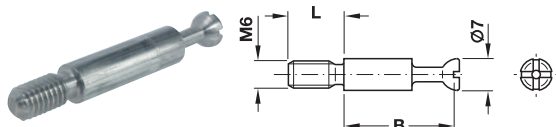
Attrezzature Minifix ► FM 4.15

→ Con filetto M6



Lunghezza filetto L mm	Distanza B mm	Grezzo	Zincato
7,5	24	262.27.047	262.27.949
	34	262.28.044	262.28.946

Confezione: 100 oppure 1000 pezzi

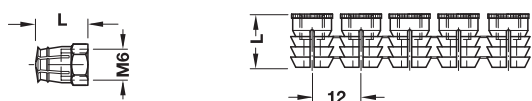


Lunghezza filetto L mm	Distanza B mm	Zincato
12	24	262.27.941
	34	262.28.941

Confezione: 100 oppure 1000 pezzi

Giunzioni

Bussole ad espansione e da incollare M6



Bussola ad espansione Nastro di bussole ad espansione



Bussola da incollare

Per diametro foro mm	Esecuzione	Lungh. L mm	Esecuzione	Conf. pezzi	Codice
----------------------	------------	-------------	------------	-------------	--------

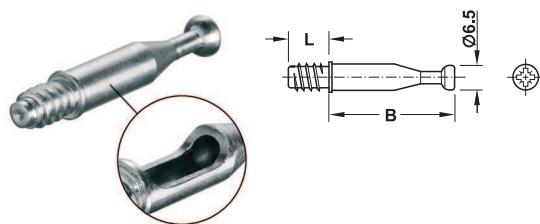
bussole ad espansione M6					
8	ottone	9	senza sfere in acrilico	100 oppure 2500	039.00.267
		12	con sfere in acrilico	100 oppure 2000	039.00.061

nastro di bussole ad espansione M6					
10	poliammide	13		108 oppure 5400	039.35.064

bussole da incollare M6					
8	poliammide	11		100 oppure 1000	039.33.462
10	poliammide	9			039.33.364
		11			039.33.266
		13			039.33.060

Perno di giunzione Minifix S300

→ Per diametro foratura 5 mm, con filetto speciale



Il nuovo prodotto del Sistema Minifix:

- > decisamente più stabile grazie all'elevato momento di sovra torsione
- > innesto eccezionale che garantisce un arresto sicuro del giravite PZ 2 nella testa perno
- > filetto completo su tutta la lunghezza di avvitamento

> Esecuzione:	acciaio
> Finitura:	zincato
> Innesto:	taglio a croce PZ2
> Filetto:	filetto speciale
> Foro perno:	8 mm

Lunghezza filetto L mm	Distanza B mm	Codice
11	24	262.27.462
	34	262.28.462

Confezione: 100 oppure 2000 pezzi

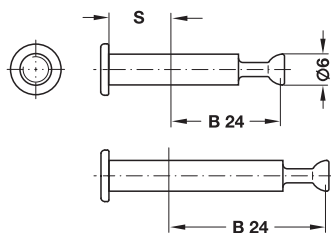
Pagina informativa	► FM 4.6
Attrezzature Minifix	► FM 4.15



Perni terminali, perni doppi e perni per giunzione angolare

- > Esecuzione: acciaio
- > Foro perno: 6 o 7 mm

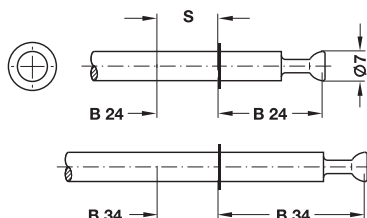
→ Perni terminali con pomolo piatto



- > Applicazione: per il montaggio singolo in foro passante
- > Foro perno: 8 mm

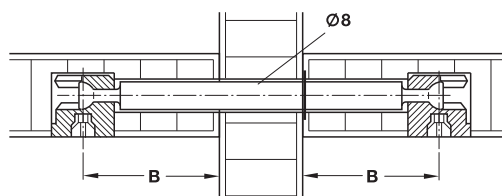
Spessore fianco W mm	Distanza B mm	Confezione pezzi	Codice
16	24	100 oppure 1000	262.27.755
	34	100 oppure 500	262.28.755
19	24	100 oppure 1000	262.27.765
	34	100 oppure 500	262.28.765

→ Perni doppi con anello Seeger



- > Applicazione: per montaggio doppio/fianco centrale
- > Foro perno: 8 mm

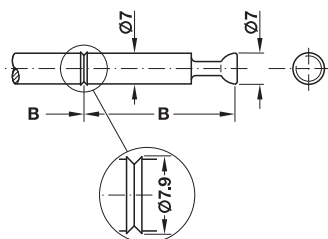
Montaggio



Spessore fianco W mm	Distanza B mm	Zincato
16	24	262.27.805
	34	262.28.802
19	24	262.27.814
	34	262.28.811

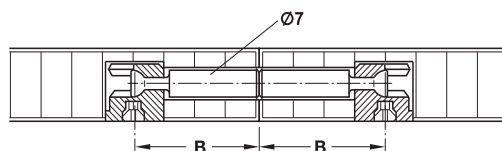
Confezione: 100 oppure 500 pezzi

con bordo di battuta



- > Applicazione: per giunzioni di piani di lavoro
- > Foro perno: 7 mm
- > Il foro perno 7 mm impedisce lo sfasamento in altezza

Montaggio



Distanza B mm	Zincato
34	262.28.786

Confezione: 100 oppure 500 pezzi

→ Perni per giunzione angolare con snodo

Avviso

La **tabella indica** le distanze di foratura per il perno ad angolo con distanza centro foro **filo pannello B** 44 mm.

Per la distanza **centro foro - filo pannello B** 24 mm si devono diminuire **queste misure** di 20 mm.

La misura della **profondità foro D** corrisponde alla profondità foro D del giunto Minifix utilizzato.

Utilizzare giunti **senza bordo di copertura**.

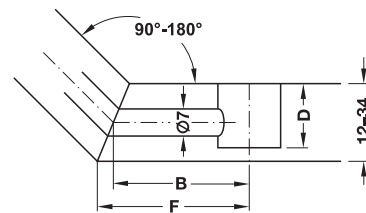
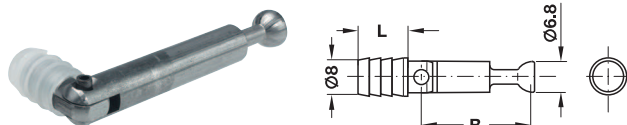


Tabella della distanza di foratura F in mm

Angolo di giunzione	Spessore legno mm														
	12	13	15	16	17	18	19	20	22	23	25	26	29	32	34
90°	50,0	50,5	51,0	52,0	52,5	53,0	53,5	54,0	55,0	55,5	56,0	57,0	58,5	60,0	61,0
100°	49,0	49,5	50,3	50,7	51,1	51,5	52,0	52,4	53,2	53,6	54,0	54,9	56,2	57,4	58,3
110°	48,2	48,6	49,2	49,6	50,0	50,4	50,7	51,0	51,7	52,1	52,5	53,1	54,2	55,2	56,0
120°	47,5	47,8	48,3	48,6	48,9	49,2	49,5	49,8	50,4	50,6	50,8	51,5	52,4	53,2	53,8
130°	46,8	47,0	47,4	47,7	48,0	48,3	48,4	48,7	49,1	49,4	49,7	50,1	50,8	51,5	51,9
135°	46,5	46,7	47,1	47,3	47,5	47,7	47,9	48,1	48,6	48,8	49,0	49,4	50,0	50,6	51,1
140°	46,2	46,4	46,7	46,9	47,1	47,3	47,5	47,6	48,0	48,2	48,6	48,8	49,3	49,8	50,2
150°	45,6	45,7	46,0	46,1	46,2	46,3	46,5	46,7	46,9	47,1	47,3	47,5	47,9	48,3	48,6
160°	45,0	45,1	45,3	45,4	45,5	45,6	45,7	45,8	45,9	46,0	46,1	46,3	46,6	46,8	47,0
170°	44,5	44,6	44,6	44,7	44,7	44,8	44,8	44,9	44,0	45,0	45,1	45,2	45,3	45,4	45,5
180°	44,0	44,0	44,0	44,0	44,0	44,0	44,0	44,0	44,0	44,0	44,0	44,0	44,0	44,0	44,0

Giunzioni

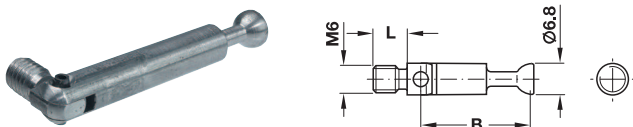
Per montaggio singolo, con bussola in poliammide



- > Applicazione: per angoli di giunzione da 90° a 180°
- > Filetto: bussola in poliammide ad incastro
- > Foro perno: 7 mm

Lunghezza filetto L mm	Distanza B mm	Confezione pezzi	Zincato
11	24	100 oppure 1000	262.12.822
	44	100 oppure 500	262.12.804

Per montaggio singolo, con filetto M6

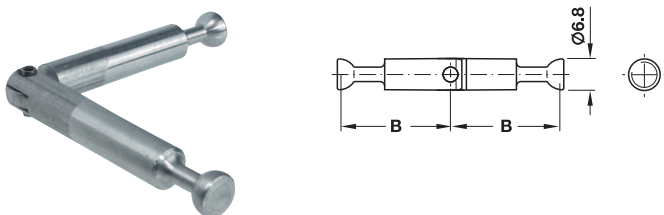


- > Applicazione: per angoli di giunzione da 90° a 180°
- > Filetto: M6
- > Foro perno: 7 mm

Lunghezza filetto L mm	Distanza B mm	Confezione pezzi	Zincato
7,5	24	100	262.12.840
	44	500	262.12.984

Confezione: 100 oppure 500 pezzi

Per montaggio doppio, perno doppio



- > Applicazione: per angoli di giunzione da 90° a 180°
- > Foro perno: 7 mm

Distanza B mm	Zincato
24	262.12.859
44	262.12.939

Confezione: 100 oppure 500 pezzi

IGH-M 2019, HIT, 09/18. Dimensioni indicative. Con riserva di modifica tecnica.