

VITI CON TESTA A BOTTONE CON CAVA ESAGONALE
BUTTON HEAD SCREWS WITH SOCKET
FLACHKOPFSCHRAUBEN MIT INNENSECHSKANT

ISO 7380-1

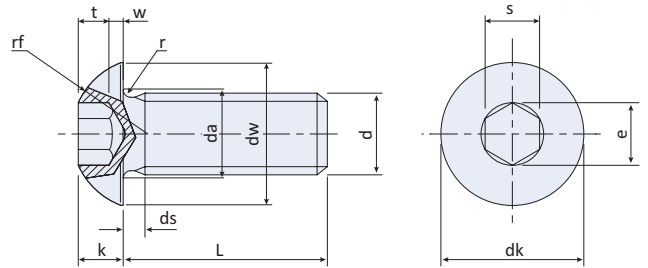
TUTTO FILETTO SENZA MARCATURA
FULLY THREADED WITHOUT HEAD MARK
MIT VOLLGEWINDE OHNE KOPFSTEMPELUNG



Materiali: acciaio 010.9
 (su richiesta 08.8, A2-070)

Material: steel 010.9
 (on request 08.8, A2-070)

Festigkeitsklasse: aus Stahl in 010.9
 (auf Anfrage 08.8, A2-070)



\emptyset	
P	passo/pitch/Steigung
da	max
dk	max
	min
dw	min
k	max
	min
r	min
rf	max
	min
ds	max
s	ch
	max
	min
e	min
t	max
	min
w	min

	M6	M8	M10
	1,0	1,25	1,5
	6,8	9,2	11,2
	10,50	14,00	17,50
	10,07	13,57	17,07
	9,57	13,07	16,57
	3,30	4,40	5,50
	3,00	4,10	5,20
	0,50	0,70	0,70
	6,15	7,95	9,80
	5,65	7,45	9,20
	3,0	3,75	4,50
	4	5	6
	4,095	5,14	6,14
	4,02	5,02	6,02
	4,58	5,72	6,86
	2,56	3,05	3,75
	2,08	2,60	3,12
	0,74	1,05	1,45

nom	min	max
6	5,76	6,24
8	7,71	8,29
10	9,71	10,29
12	11,65	12,35
14	13,65	14,35
16	15,65	16,35
18	17,65	18,35
20	19,58	20,42
22	21,58	22,42
25	24,58	25,42
28	27,58	28,42
30	29,58	30,42
35	34,5	35,5
40	39,5	40,5
45	44,5	45,5
50	49,5	50,5
55	54,4	55,6
60	59,4	60,6
65	64,4	65,6
70	69,4	70,6

peso / weight / Gewicht		
M6	M8	M10
2,7		
3,1	6,5	
3,5	7,1	
3,9	7,8	
4,2	8,4	14,7
4,6	9,1	15,1
4,9	9,8	16,8
5,3	10,4	17,8
5,8	11,4	19,4
6,4	12,4	21,0
6,7	13,1	22,0
7,6	14,7	24,6
8,5	16,3	27,2
9,5	18,0	29,8
10,4	19,6	32,4
11,3	21,3	35,0
12,2	22,9	37,6
13,1	24,6	40,2
14,0	26,2	42,8