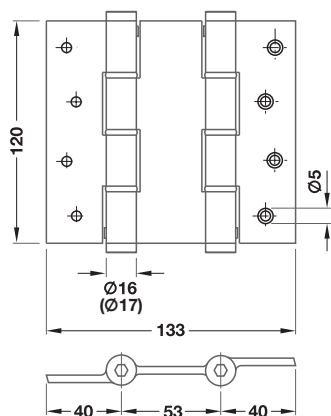




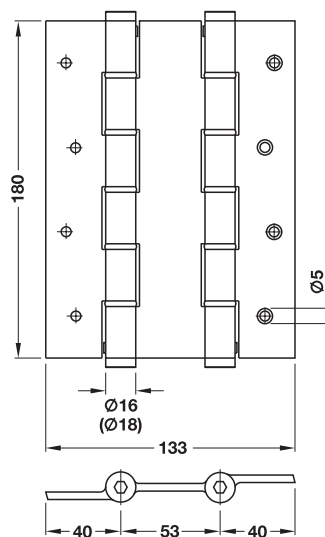
6

Cerniere a molla e per porte a vento

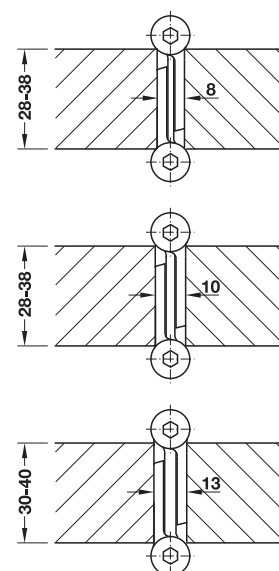
Cerniera per porta a vento DA
per porte a battuta semplice



misura 120 mm



misura 180 mm



8 = DA 120 acciaio inox
10 = DA 180 acciaio inox
13 = DA 120/180 alluminio

- > Applicazione: per telai in legno, per porte interne a battuta semplice in legno
- > Angolo d'apertura: oscillazione in entrambi i lati 180°
- > Spessore porta: 28-38 mm per l'esecuzione in acciaio inox, 30-40 mm per l'esecuzione in alluminio
- > Larghezza porta: ≤800 mm
- > Utilizzo: reversibile, DIN sinistro oppure DIN destro

→ **Misura 120 mm, fino a 17/34 kg**

- > Peso porta: ≤17 kg con 2 cerniere, ≤34 kg con 3 cerniere
- > Diametro rullo: 17 mm per l'esecuzione in acciaio inox, 16 mm per l'esecuzione in alluminio
- > Spessore ala: 2,5 mm per l'esecuzione in acciaio inox, 4,0 mm per l'esecuzione in alluminio

Esecuzione	Finitura	Codice
acciaio inox	opaco	926.30.030
alluminio	anodizzato color argento	926.30.039

Confezione: 1 paio

→ **Misura 180 mm, fino a 29/58 kg**

- > Peso porta: ≤29 kg con 2 cerniere, ≤58 kg con 3 cerniere
- > Diametro rullo: 18 mm per l'esecuzione in acciaio inox, 16 mm per l'esecuzione in alluminio
- > Spessore ala: 3,0 mm per l'esecuzione in acciaio inox, 4,0 mm per l'esecuzione in alluminio

Esecuzione	Finitura	Codice
acciaio inox	opaco	926.30.010
alluminio	anodizzato color argento	926.30.019

Confezione: 1 paio

IGH-E 2017, HIT, 03/17. Dimensioni indicative con riserva di modifica tecnica.